



ДЖОЙСТИК-РУЛЬ

GW-200

---

# STREET RACER I

РУКОВОДСТВО ПОЛЬЗОВАТЕЛЯ

## СОДЕРЖАНИЕ

РАЗДЕЛ	стр.
ОПИСАНИЕ	...1
КОМПЛЕКТ ПОСТАВКИ	...2
МЕРЫ ПРЕДОСТОРОЖНОСТИ	...3
УСТАНОВКА И ПОДКЛЮЧЕНИЕ	...3
ТЕСТ И КАЛИБРОВКА	...4
СПЕЦИФИКАЦИИ	...5
СИСТЕМНЫЕ ТРЕБОВАНИЯ	...6

Производитель оставляет за собой право вносить изменения в конструкцию изделия и его технические характеристики без предварительного уведомления.  
Изготовитель: "Леда Пластик Ко., Лтд." (Leda Plastic Co. Ltd.), промышленный район Шун-Тянь, Ши Лон Цай Роуд, Шенжень, 518108, КНР  
Импортер: ООО "Диалог", 199106, Россия, г. Санкт-Петербург, В.О., Средний пр., 86  
Сделано в КНР.

## ОПИСАНИЕ

Благодарим Вас за приобретение джойстика-руля DIALOG. Мы уверены, что эксплуатация этого джойстика доставит Вам удовольствие.

Пожалуйста, ознакомьтесь с настоящим руководством пользователя перед установкой и подключением. Особенно внимательно прочтите раздел "МЕРЫ ПРЕДОСТОРОЖНОСТИ". Сохраните это руководство, чтобы иметь возможность обращаться к нему в дальнейшем.

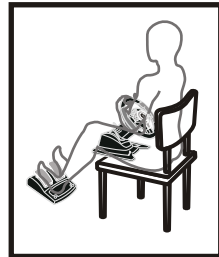
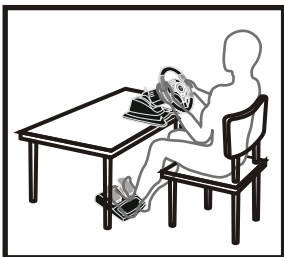
Джойстик руль DIALOG GW-200 - это игровой контроллер для IBM PC-совместимых персональных компьютеров, работающих под управлением ОС Windows, созданный специально для использования с играми-автосимуляторами.

Джойстик состоит из рулевого колеса на массивной базе, имеющей специальные присоски для крепления к столу и блока педалей ("газ" и тормоз).

К особенностям джойстика можно отнести:

- специальное нескользящее покрытие рулевого колеса;
- удобные подрулевые кнопки для переключения скоростей;
- двенадцать программируемых кнопок;
- встроенный восьмипозиционный тактический переключатель;
- светодиодный индикатор включения.

Варианты расположения джойстика-руля во время игры



## СИСТЕМНЫЕ ТРЕБОВАНИЯ

IBM PC - совместимый персональный компьютер

Порт USB с питанием 500 мА

ОС Windows 98/ME/XP/2000

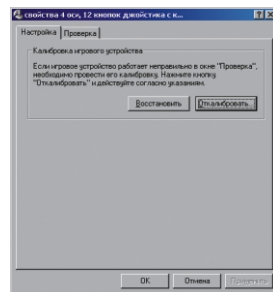
64 Мб ОЗУ

32 Мб свободного дискового пространства



Впоследствии Вы всегда можете проверить работоспособность джойстика и откалибровать его, запустив мастера “Игровых контроллеров” из “Панели управления”.

Теперь запускайте Ваш любимый гоночный симулятор, выберите управление джойстиком, настройте в игре кнопки и наслаждайтесь знакомыми трассами и автомобилями по-настоящему!



Удачи на дорогах!

## СПЕЦИФИКАЦИИ

Интерфейс подключения: USB

Рабочее крепление: присоски (интегрированные)

Диаметр рулевого колеса: 260 мм

Угол поворота рулевого колеса: 180 градусов

Количество кнопок: 12

Переключение передач: 2 подрулевые кнопки

Вес: 4,3 кг

Габаритные размеры: 305\*305\*325 мм

## КОМПЛЕКТ ПОСТАВКИ

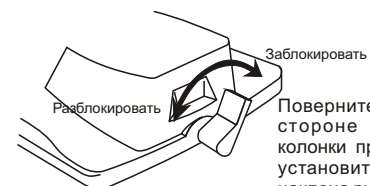
Изделие поставляется в картонной упаковке с пенопластовым или картонным наполнителем.

В комплект поставки входят:

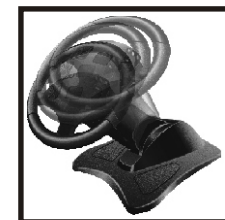
1. Руль.
2. Педали.
3. Настоящее руководство пользователя.
4. Упаковка.

*Внимание! Просим Вас сохранить весь комплект поставки и упаковку изделия в течение всего гарантийного срока.*

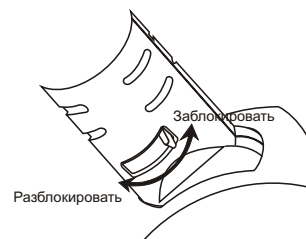
### Настройка угла наклона рулевой колонки



Поверните рычаг на тыльной стороне основания рулевой колонки против часовой стрелки, установите необходимый угол наклона рулевой колонки, верните рычаг в исходное положение.



### Настройка высоты рулевой колонки



Поверните рычаг на правой стороне рулевой колонки по часовой стрелке, установите необходимую высоту рулевой колонки, верните рычаг в исходное положение.



## МЕРЫ ПРЕДОСТОРОЖНОСТИ

- Чтобы не подвергнуться удару электрическим током, не пытайтесь самостоятельно вскрыть корпус изделия. Все процедуры по диагностике и ремонту должны проводиться квалифицированными специалистами.
- Не располагайте компоненты изделия вблизи радиаторов отопительной системы, под прямыми лучами солнца, а также в зоне сильной вибрации (рядом с электромоторами и т.п.).
- Не допускайте попадания влаги в корпус джойстика.
- Не допускайте попадания предметов в корпус джойстика через технологические отверстия.
- Незамедлительно отключите джойстик и свяжитесь с гарантийной мастерской в случаях:
  - попадания влаги внутрь корпуса;
  - попадания посторонних предметов в джойстик;
  - возгорания или задымления изделия.
- Не используйте абразивные материалы и химические средства для чистки корпуса руля или педалей, это может испортить покрытие корпуса. Чистку проводите только с помощью мягкой сухой чистой материи.
- При использовании джойстика не прилагайте чрезмерных усилий к рулевому колесу или педалям.

## УСТАНОВКА И ПОДКЛЮЧЕНИЕ

1. Аккуратно распакуйте изделие.
2. Установите руль на край стола.
3. Установите педали на пол в удобном для Вас месте.
4. Подключите кабель от педалей к рулю (круглый четырехштырьковый разъем на тыльной стороне рулевой колонки).
5. Подключите руль шнуром к USB-порту Вашего ПК. Зажегшийся красный индикатор на рулевом колесе свидетельствует о нормальном подключении джойстика-руля. Операционная система должна самостоятельно установить необходимые драйверы при подключении руля к порту USB. Если этого не произойдет, перезагрузите компьютер.

## ТЕСТ И КАЛИБРОВКА

После установки драйверов и подключения джойстика в Windows откройте меню "ПУСК" -> "Настройка" -> "Панель управления" -> "Игровые контроллеры", выберите в списке "4 оси 12 кнопок джойстик с ...".



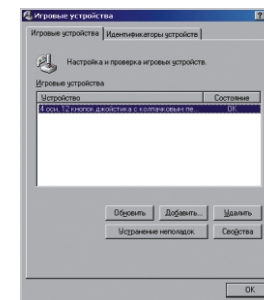
В графе "Состояние" должна присутствовать надпись "OK". Если такой надписи нет (написано "не подключен") - проверьте правильность подключения джойстика, перезагрузите компьютер.

Нажмите кнопку "Свойства". В появившемся окне проверьте работоспособность руля и обязательно предварительно откалибруйте его.

### ПРОВЕРКА РАБОТОСПОСОБНОСТИ

Последовательно нажмите все кнопки на руле - в окне программы Вы увидите, как соответствующие индикаторы подсвечиваются красным цветом.

Проверьте работоспособность переключателя направлений во всех восьми положениях. В окошке "Переключатель вида" Вы увидите загорающую красную стрелочку в соответствующем направлении. "Диагональные" направления активизируются одновременным нажатием двух кнопок переключателя направлений, например, "вверх" и "влево". Поверните рулевое колесо вправо и влево, последовательно нажмите обе педали. В окошке "Ось X / Ось Y" Вы увидите соответствующее перемещения красного курсора.



### КАЛИБРОВКА

- Перейдите на закладку "Настройка" и нажмите кнопку "Откалибровать".
- Нажмите любую кнопку на руле.
- Поверните рулевое колесо сначала влево до упора, затем вправо до упора.
- Последовательно нажмите до упора обе педали.
- Не нажимая на педали и оставив руль в свободном положении, нажмите любую кнопку на руле.

Если в свободном состоянии рулевого колеса и педалей красный крестик в окошке "Ось X / Ось Y" находится не в середине поля, откалибруйте руль снова.

