



ДЖОЙСТИК-РУЛЬ С  
ЭФФЕКТОМ ВИБРАЦИИ

GW-201

---

# STREET RACER II

РУКОВОДСТВО ПОЛЬЗОВАТЕЛЯ

## СОДЕРЖАНИЕ

РАЗДЕЛ	стр.
ОПИСАНИЕ	...1
КОМПЛЕКТ ПОСТАВКИ	...2
МЕРЫ ПРЕДОСТОРОЖНОСТИ	...3
УСТАНОВКА И ПОДКЛЮЧЕНИЕ	...3
ТЕСТ	...4
СПЕЦИФИКАЦИИ	...6
СИСТЕМНЫЕ ТРЕБОВАНИЯ	...6
УДАЛЕНИЕ ПРОГРАММНОГО ОБЕСПЕЧЕНИЯ	...6

Производитель оставляет за собой право вносить изменения в конструкцию изделия и его технические характеристики без предварительного уведомления.  
Изготовитель: "Леда Пластик Ко., Лтд." (Leda Plastic Co. Ltd.), промышленный район Шун-Тянь, Ши Лон Цай Роуд, Шенжень, 518108, КНР  
Импортер: ООО "Диалог", 199106, Россия, г. Санкт-Петербург, В.О., Средний пр., 86  
Сделано в КНР.

## ОПИСАНИЕ

Благодарим Вас за приобретение джойстика-руля DIALOG. Мы уверены, что эксплуатация этого джойстика доставит Вам удовольствие.

Пожалуйста, ознакомьтесь с настоящим руководством пользователя перед установкой и подключением. Особенно внимательно прочтите раздел "МЕРЫ ПРЕДОСТОРОЖНОСТИ". Сохраните это руководство, чтобы иметь возможность обращаться к нему в дальнейшем.

Джойстик руль DIALOG GW-201 - это игровой контроллер для IBM PC-совместимых персональных компьютеров, работающих под управлением ОС Windows, созданный специально для использования с играми-автосимуляторами.

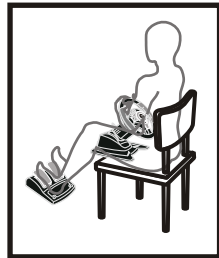
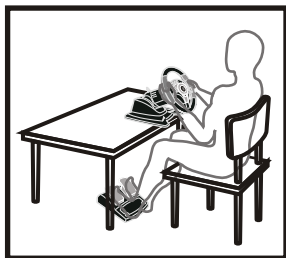
Для достижения максимального реализма при управлении виртуальным автомобилем в джойстике реализован эффект вибрации рулевого колеса.

Джойстик состоит из рулевого колеса на массивной базе, имеющей специальные присоски для крепления к столу и блока педалей ("газ" и тормоз).

К особенностям джойстика можно отнести:

- специальное нескользящее покрытие рулевого колеса;
- удобные подрулевые кнопки для переключения скоростей;
- двенадцать программируемых кнопок;
- встроенный восьмипозиционный тактический переключатель;
- светодиодный индикатор включения.

Варианты расположения джойстика-руля во время игры



## СПЕЦИФИКАЦИИ

Интерфейс подключения: USB

Рабочее крепление: присоски (интегрированные)

Диаметр рулевого колеса: 260 мм

Угол поворота рулевого колеса: 180 градусов

Количество кнопок: 12

Переключение передач: 2 подрулевые кнопки

Вес: 4,3 кг

Габаритные размеры: 305\*305\*325 мм

## СИСТЕМНЫЕ ТРЕБОВАНИЯ

IBM PC - совместимый персональный компьютер

Порт USB с питанием 500 мА

ОС Windows 98/ME/XP/2000

64 Мб ОЗУ

32 Мб свободного дискового пространства

Привод CD-ROM

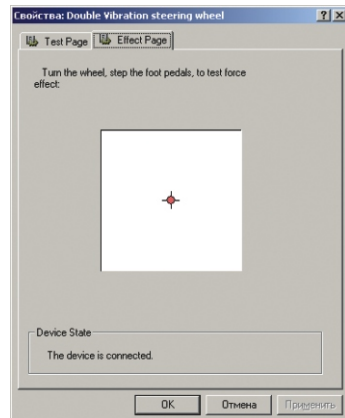
## УДАЛЕНИЕ ПРОГРАММНОГО ОБЕСПЕЧЕНИЯ

Для удаления программного обеспечения джойстика-руля воспользуйтесь мастером "Установки/удаления программ" Windows из "Панели управления", выбрав в списке пункт "Double Vibration".



игре режимы "force feedback" ("обратная связь") или "vibration" ("вибрация") и наслаждайтесь знакомыми трассами и автомобилями по-настоящему!

Удачи на дорогах!



## КОМПЛЕКТ ПОСТАВКИ

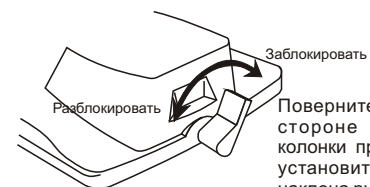
Изделие поставляется в картонной упаковке с пенопластовым или картонным наполнителем.

В комплект поставки входят:

1. Руль.
2. Педали.
3. Дискета или компакт-диск с драйверами.
4. Настоящее руководство пользователя.
5. Упаковка.

*Внимание! Просим Вас сохранить весь комплект поставки и упаковку изделия в течение всего гарантийного срока.*

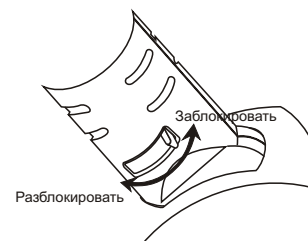
### Настройка угла наклона рулевой колонки



Поверните рычаг на тыльной стороне основания рулевой колонки против часовой стрелки, установите необходимый угол наклона рулевой колонки, верните рычаг в исходное положение.



### Настройка высоты рулевой колонки



Поверните рычаг на правой стороне рулевой колонки по часовой стрелке, установите необходимую высоту рулевой колонки, верните рычаг в исходное положение.



## МЕРЫ ПРЕДОСТОРОЖНОСТИ

- Чтобы не подвергнуться удару электрическим током, не пытайтесь самостоятельно вскрыть корпус изделия. Все процедуры по диагностике и ремонту должны проводиться квалифицированными специалистами.
- Не располагайте компоненты изделия вблизи радиаторов отопительной системы, под прямыми лучами солнца, а также в зоне сильной вибрации (рядом с электромоторами и т.п.).
- Не допускайте попадания влаги в корпус джойстика.
- Не допускайте попадания предметов в корпус джойстика через технологические отверстия.
- Незамедлительно отключите джойстик и свяжитесь с гарантийной мастерской в случаях:
  - попадания влаги внутрь корпуса;
  - попадания посторонних предметов в джойстик;
  - возгорания или задымления изделия.
- Не используйте абразивные материалы и химические средства для чистки корпуса руля или педалей, это может испортить покрытие корпуса. Чистку проводите только с помощью мягкой сухой чистой материи.
- При использовании джойстика не прилагайте чрезмерных усилий к рулевому колесу или педалям.

## УСТАНОВКА И ПОДКЛЮЧЕНИЕ

1. Аккуратно распакуйте изделие.
2. Установите руль на край стола.
3. Установите педали на пол в удобном для Вас месте.
4. Подключите кабель от педалей к рулю (круглый четырехштырьковый разъем на тыльной стороне рулевой колонки).
5. Установите компакт-диск или дискету с драйверами в соответствующий привод Вашего ПК и запустите программу "setup.exe". Во время установки следуйте инструкциям на экране: в окне-приветствии "Double Vibration Setup" нажмите кнопку "Next", в следующем окне снова "Next", а после завершения процедуры копирования файлов закройте программу инсталляции, нажав кнопку "Finish".
6. Подключите руль шнуром к USB-порту Вашего ПК. Зажегшийся красный индикатор на рулевом колесе свидетельствует о нормальном подключении джойстика-руля. Операционная система должна самостоятельно установить необходимые драйверы при подключении руля к порту USB. Если этого не произойдет, перезагрузите компьютер.

3

## ТЕСТ

После установки драйверов и подключения джойстика в Windows откройте меню "ПУСК" -> "Настройка" -> "Панель управления" -> "Игровые контроллеры", выберите в списке "Double Vibration".



В графе "Состояние" должна присутствовать надпись "OK". Если такой надписи нет (написано "не подключен") - проверьте правильность подключения джойстика, перезагрузите компьютер.

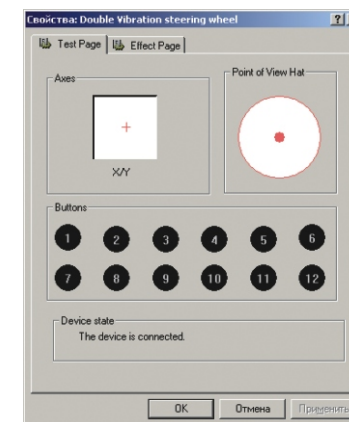
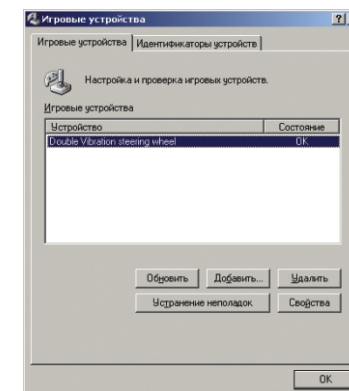
Нажмите кнопку "Свойства". В появившемся окне проверьте работоспособность руля.

### ПРОВЕРКА РАБОТОСПОСОБНОСТИ

Последовательно нажмите все кнопки на руле - в окне программы Вы увидите как соответствующие индикаторы подсвечиваются красным цветом. Проверьте работоспособность переключателя направлений во всех восьми положениях. В окошке "Pov info" Вы увидите загорающую красную стрелочку в соответствующем направлении. "Диагональные" направления активизируются одновременным нажатием двух кнопок переключателя направлений, например, "вверх" и "влево".

Поверните рулевое колесо вправо и влево, последовательно нажмите обе педали. В окошке "Axes Information" Вы увидите соответствующее перемещение красного курсора. Вы можете проверить эффект вибрации щелкнув "мышкой" по закладке "Effect page".

Впоследствии Вы всегда можете проверить работоспособность джойстика, запустив мастера "Игровых контроллеров" из "Панели управления". Теперь запускайте Ваш любимый гоночный симулятор, выберите управление джойстиком, настройте в



4